

通所リハビリテーション
介護予防リハビリテーション
ご利用説明書



医療法人社団 青燈会

介護老人保健施設 ライブリーライフ「那珂」

茨城県那珂市菅谷 605-2

TEL 029-295-6835 (代表) 029-296-5022 (直通)

<http://www.care-net.biz/08/lively/company.php>

～ 通所《介護予防》リハビリテーション（デイケア）とは ～

ご利用者の皆様に通所していただき、その方に必要なリハビリテーション（作業療法、理学療法、言語療法など）を個別に行います。
また、介護計画に基づき入浴、食事等のサービスを提供し心身機能の維持回復を図るためのサービスを行います。

利用対象

要介護・要支援と認定された方

定員

1日につき 32名

営業日時

月曜～土曜日 9：15～15：45

祝日も営業いたします。

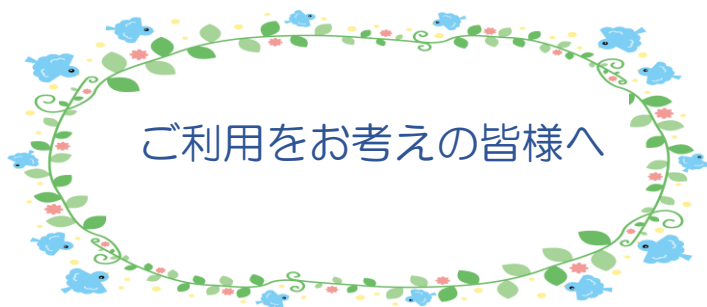
日曜日・年末年始（12/31～1/3）が休業日です。



～ 1日のスケジュール～

- 8：00～ 送迎出発（施設を出発しお迎えに行きます）
- 9：00～ 施設到着・お茶・健康チェック（血圧・体温・脈）
送迎2便目出発
- 10：00～ 朝の挨拶・入浴・お茶・機能訓練・脳トレ
午前のレクリエーション（手を使った作業等）
- 11：00～ 音楽体操・脳トレ体操 フットケア・爪切り
- 12：00～ 口腔・嚥下体操・昼食（選択食）・口腔ケア
- 13：00～ ティータイム（コーヒー・レティー・ココア等）
- 14：00～ 午後のレクリエーション
（脳トレやボラティイ・各種行事等）
- 14：30～ カラオケ・おやつ・自主トレーニング
- 15：00～ お帰り準備
- 15：10～ 送迎1便目出発
- 16：00～ 送迎2便目出発

※行事等により、内容が一部変更になる場合があります。



ご利用をお考えの皆様へ

お気軽にご相談下さい。担当職員が
ご説明いたします。

- いつでもご見学いただけます。
事前にご連絡いただくか、当日職員へ
お声掛け下さい。

※ 体験利用も随時可能です。

- 1日体験や半日体験、ご都合に合わせて
ご相談下さい。
- 体験は昼食代のみでご利用いただけます。
- 送迎、入浴、リハビリとご利用可能ですが
リハビリはお身体の状態の評価になります。
- 体験ご希望時は事前予約をお願いします。
当日の申し込みは対応致しかねます。



ご利用に際して

- **利用中は必ず緊急連絡がとれるようお願いいたします。**
急な事故や怪我、体調不良時にはご連絡いたします。
- **利用中の外来受診は緊急時を除き出来ません。**
利用日に予約診療がある場合はデイケアの利用をお断りすることがあります。
- 乗り合わせの都合上、送迎時間は前後することがあります。ご了承下さい。

お問い合わせ

医療法人社団 青燈会

介護老人保健施設 ライブリーライフ「那珂」 通所リハビリテーション

茨城県那珂市菅谷 605-2

TEL 029-295-6835 (代表) 24時間対応

029-296-5022 (直通) 8:00~17:00

FAX 029-295-6812

担当：中崎

通所リハビリテーション ご利用料金表

令和6年6月1日 改正

(6時間以上7時間未満)

基本料金	要介護1	要介護2	要介護3	要介護4	要介護5	
基本サービス費	715単位	850単位	981単位	1,137単位	1,290単位	
項目		単位数・費用・内訳				
介護保険加算	科学的介護推進体制加算	40単位/月				
	入浴加算Ⅰ	40単位/日				
	口腔機能向上加算	Ⅰ 150単位/月2回まで 3ヵ月以内 Ⅱイ 155単位/月2回まで 3ヵ月以内 Ⅱロ 160単位/月2回まで 3ヵ月以内				
	リハビリマネジメント加算	イ	560単位/月 (6月超・240単位/月)			
		ロ	593単位/月 (6月超・273単位/月)			
		ハ	793単位/月 (6月超・743単位/月)			
		医師説明	270単位/月 (上記マネジメント加算に加える)			
	退院時共同指導加算	600単位/回				
	短期集中個別リハビリテーション実施加算	退院、退所日又は認定日から 3ヶ月以内 110単位/日				
	認知症短期集中リハビリテーション実施加算	退院、退所日又は通所開始日から 3ヶ月以内 240単位/日 (週2回まで算定)				
	リハビリテーション提供体制加算	24単位/日 (利用時間に応じて増減あり)				
	サービス提供体制強化加算Ⅰ	22単位/日				
介護職員等処遇改善加算Ⅰ	基本サービス費及び各種加算等に 8.6% を乗じる (小数点以下の端数がある場合は、四捨五入して計算する)					
介護保険外	食費(昼食、おやつ)	650円/日				
	日用消耗品費	90円/日 (貸出タオル利用者)				

※ 地域区分…那珂市(七級地)のため、1単位当たり10.17円となります。

ご利用料金の目安

○ 1ヶ月あたりの料金（介護保険外費用込み）

	月利用数（週）	1割負担の場合	2割負担の場合	3割負担の場合
要介護1	4回（1回）	7,496円	12,032円	16,567円
	8回（2回）	13,995円	22,070円	30,145円
	12回（3回）	20,493円	32,106円	43,719円
要介護2	4回（1回）	8,093円	13,226円	18,358円
	8回（2回）	15,188円	24,456円	33,724円
	12回（3回）	22,283円	35,686円	49,089円
要介護3	4回（1回）	8,671円	14,383円	20,094円
	8回（2回）	16,345円	26,771円	37,196円
	12回（3回）	24,019円	39,158円	54,297円
要介護4	4回（1回）	9,360円	15,760円	22,160円
	8回（2回）	17,723円	29,527円	41,330円
	12回（3回）	26,087円	43,293円	60,293円
要介護5	4回（1回）	10,036円	17,113円	24,189円
	8回（2回）	19,075円	32,230円	45,385円
	12回（3回）	28,114円	47,349円	66,583円

※ 1ヶ月あたりの料金の内訳には、基本料金・入浴加算Ⅰ・リハビリマネジメント加算Ⅰ・サービス提供体制強化加算Ⅰ・リハビリテーション提供体制加算・科学的介護推進体制加算・介護職員等処遇改善加算Ⅰ・地域区分7級地・食費・日用消耗品費が含まれています。

※短時間利用にも対応しております。介護度や利用時間によって料金が変わりますので、ご希望の際はご相談ください。入浴・送迎につきましては時間帯によって対応できない場合があります。ご了承ください。

○ 短期集中個別リハビリテーション加算費（目安）

※退院・退所、または認定有効期間の初日から3月以内の期間に限り集中的にリハビリを行います。

	月（週）	1割負担の場合	2割負担の場合	3割負担の場合
要介護1～5	月8回（週2回）	895円	1,790円	2,685円
	月12回（週3回）	1,342円	2,685円	4,027円

※週2回以上が加算の要件になります。

※1回に40分以上のリハビリを行います。

※体調等により、40分以上行えなかった日は加算されません。

※「認定の有効期間の初日」とは、初めて要介護の認定を受けた場合に限りです。

起算日は「認定日」ではなく「有効期間の初日」となります。

介護予防通所リハビリテーション ご利用料金

令和6年6月1日 改正
(月額)

基本料金		要支援1	要支援2
基本サービス費		2,268単位	4,228単位
項目		単位数・費用・内訳	
介護保険加算	退院時共同指導加算	600単位 / 月	
	科学的介護推進体制加算	40単位 / 月	
	口腔機能向上加算	I 150単位 / 月 II 160単位 / 月	
	一体的サービス提供加算	480単位 / 月	
	サービス提供体制強化加算 I	要支援1 : 88単位 / 月 要支援2 : 176単位 / 月	
	介護職員等処遇改善加算 I	上記の保険一部負担金の合計に 8.6% を乗じる (小数点以下の端数がある場合は、四捨五入して計算する)	
保険対象外	日用消耗品費	90円 / 回 (入浴利用者のみ) (バスタオル代等)	その他 教養娯楽費として、材料費等 実費請求する場合があります。
	食費	650円 / 日 (昼食、おやつ)	

利用料金の目安 (1ヶ月あたりの目安)

		月利用数 (週)	1割負担の場合	2割負担の場合	3割負担の場合
要支援1	4回 (1回)	保険外込み	5,636円	8,252円	10,899円
		介護保険分	2,646円	5,292円	7,939円
要支援2	4回 (1回)	保険外込み	7,868円	12,776円	17,684円
		介護保険分	4,908円	9,816円	14,724円
	8回 (2回)	保険外込み	10,828円	15,736円	20,644円
		介護保険分	4,908円	9,816円	14,724円

- ※ 地域区分…那珂市（七級地）のため、1単位当たり10.17円となります。
- ※ 要支援1の場合は週1回、要支援2の場合は週2回までの回数制限があります。
- ※ 基本サービス費・科学的介護推進体制加算・サービス提供体制強化加算 I
・介護職員等処遇改善加算 I・食費・日用消耗品費を含んだ額となります。

ご利用料金のお支払い方法

お支払いは口座振替にてお願い致します。(防犯上の理由のため)
利用可能な金融機関は以下の通りです。

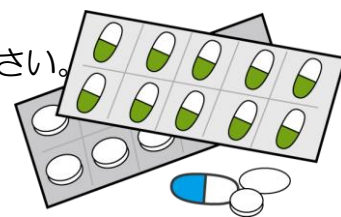
常陽銀行／筑波銀行／ゆうちょ銀行／水戸信用金庫／茨城県信用組合／茨城県信用農業協同組合連合会及び会員農業組合(JAは県内のみ)

※口座振替日は利用月の翌月22日(土・日・祝祭日の場合は翌営業日)となります。
※現金支払いの場合は専用封筒を準備いたします。請求書を同封いたしますので、
利用月の翌月末日までにライブラリーライフ那珂窓口にてお支払い下さい。

会計窓口休業日 土曜日午後 日曜祝祭日 年末年始(12/31～1/3)

利用時にお持ちいただくもの

- 介護保険証、お薬手帳、健康保険証、(医療受給者証も含む)
 - ・初回又は更新時にお持ち下さい。事務手続きいたします。
- 着替え(入浴ご利用の方)
 - ・タオル類は不要です。
 - ・入浴後に下着、衣類等を着替える場合は一式お持ちください。
 - ・着替えない場合はズボン(予備)のみお持ちください。
 - ・着替えた衣類を入れる袋をご用意下さい。
- 紙おむつ、リハビリパンツ、パット
 - ・ご利用になれる分だけお持ちください。(余裕を持ってご持参下さい)
 - ※施設内でも販売しております(リハビリパンツ100円/尿取りパット40円)
- お薬
 - 昼食前後に服用になる場合は一回分を薬入袋に入れてお持ちください。
 - 点眼薬、ぬり薬等ある場合もお持ちください。
 - ※内服薬の変更があった場合にはお知らせください。
- リハビリシューズ、運動靴等
 - リハビリを行うので、動きやすい靴、履き慣れた靴を使用してください。
 - 上履きは不要です。外靴のままご利用いただけます。



～ お願い ～

- * 持ち物にはお名前の記入をお願いいたします。
- * ご利用者様間の金品等の贈与・貸し借りはご遠慮ください。
- * **貴重品・現金・食品**の持ち込みはご遠慮ください。
- * 入院等により長期間ご利用が無い場合には、一度利用を終了とさせていただきます事があります。

お問い合わせ・ご見学は

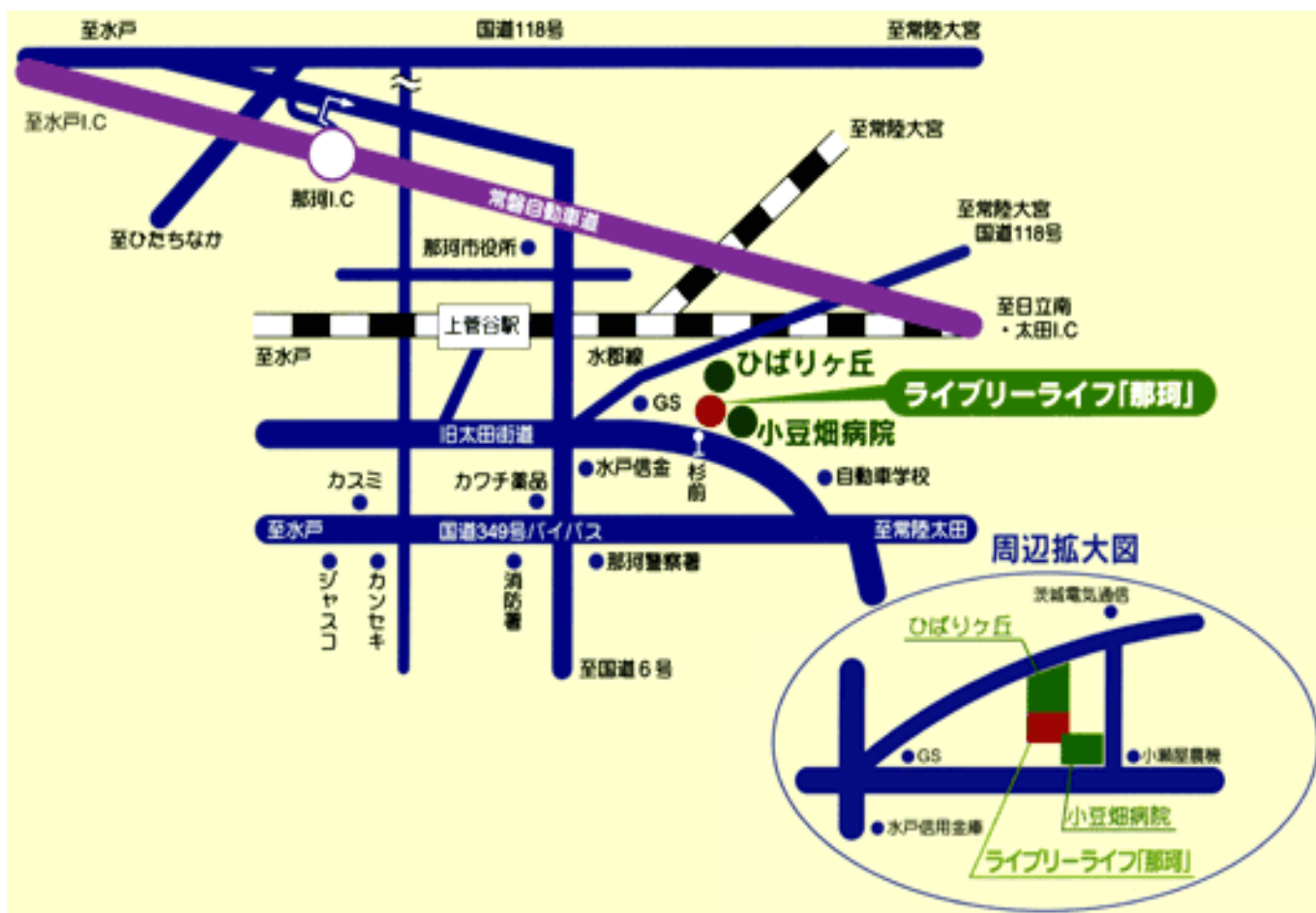
〒311-0105

茨城県那珂市菅谷605-2

介護老人保健施設ライプリーライフ那珂

(TEL) 029-295-6835

(FAX) 029-295-6812



交通のご案内

常磐自動車道 那珂インターより・・・5分

(東海R6号・菅谷市街へ)

JR水郡線 上菅谷駅より・・・1km